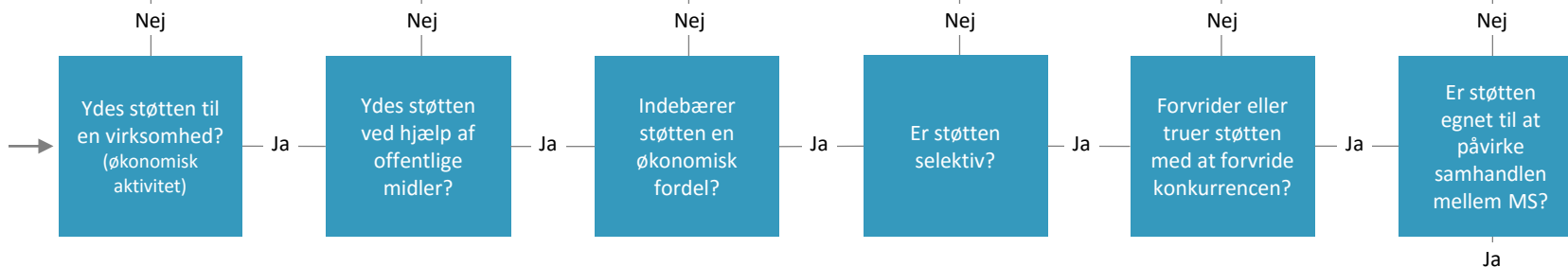


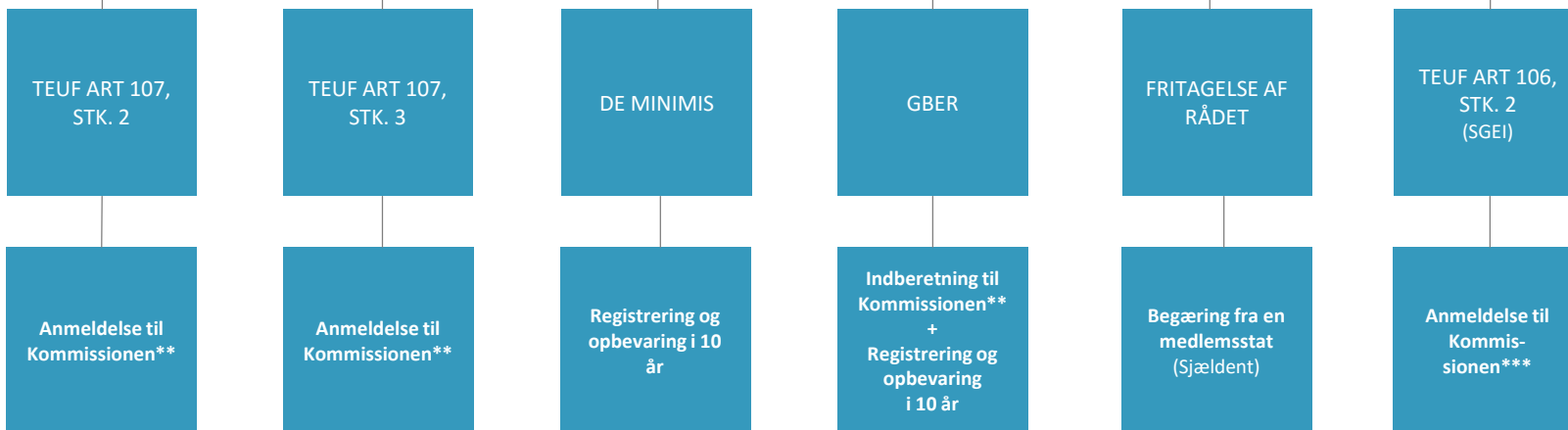
OVERSIGT: EU-STATSSTØTTE

IKKE STATSSTØTTE ÷



STATSSTØTTE ✓

KAN STØTTEN VÆRE FORENELIG OG DERMED LOVLIG?*



*Kommissionen har flere sektorspecifikke retningslinjer og rammebestemmelser vedr. forenelighedsvurderingen – særligt inden for landbrug, havne, lufthavne m.v.

**Støtte over 500.000 EUR skal også registreres i EU-statsstøtteregisteret

***Visse dele er fritaget fra anmeldelse